

## EL AVANCE DE UN FRENTE FRÍO DEL HEMISFERIO NORTE, INCREMENTARÁ LAS LLUVIAS EN AMPLIOS SECTORES DEL PAÍS Y MAR CARIBE NACIONAL

El tránsito paulatinamente hacia el oriente de un frente frío ubicado en el Atlántico, el cual ha empezado a interactuar con la Zona de Confluencia Intertropical - ZCIT (figura 1) y con un sistema de baja presión (L) ubicado en el occidente del país, ha dado lugar a que para el fin de semana (próximas 72 horas) se incremente notoriamente la probabilidad de lluvias en cantidad y frecuencia, en gran parte de las regiones Caribe, Andina y Pacífica, así como en buena parte del piedemonte de la Orinoquía y de la Amazonía. Dicha situación, se extiende a su vez a la zona marítima del Caribe colombiano, de manera particular para las áreas aledañas al golfo de Urabá, señalando que es probable que se registren rachas de viento y tormentas eléctricas en momentos de lluvia intensa.

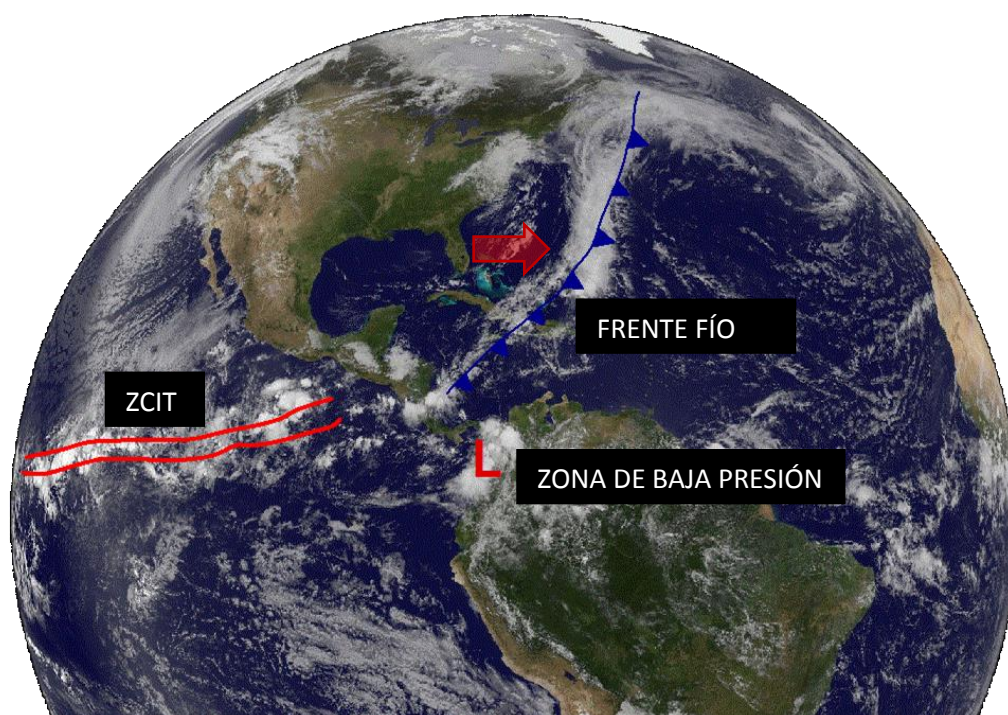


Figura 1. Imagen Satelital canal infrarrojo 6 de mayo de 2016

Fuente: [http://goes.gsfc.nasa.gov/goescolor/goeseast/overview2/color\\_lrg/latestfull.jpg](http://goes.gsfc.nasa.gov/goescolor/goeseast/overview2/color_lrg/latestfull.jpg)

Cabe señalar, que debido a la activación de las lluvias en la tarde de hoy 6 de mayo de 2016, en la región Caribe, Andina y Pacífica principalmente, se han registrado incrementos importantes en la parte alta del río San Jorge. Así mismo, el río Taraza, afluente del río Cauca en el norte de Antioquia, ha reportado incrementos súbitos de nivel. En el departamento de Norte de Santander se esperan incrementos súbitos de nivel en los ríos Sardinata, Presidente y Tibú, mientras que en Santander dicha situación es prevista además para los ríos Lebrija, Carare y Sogamoso. No se descartan igualmente incrementos súbitos en los ríos que descenden de la

Sierra Nevada de Santa Marta. Así mismo se esperan aumentos importantes de nivel en el río Atrato en la región Pacífica.

Teniendo en cuenta lo señalado en relación con la influencia del frente y las condiciones de lluvia reciente, se recomienda a los comités locales y departamentales para la Gestión del Riesgo, activar con anticipación los planes de prevención y mitigación ante posibles eventos de deslizamientos y crecientes súbitas de ríos ubicados en sectores de las estribaciones de la Sierra Nevada de Santa Marta, Antioquia, los Santanderes, Eje Cafetero, Boyacá, Cundinamarca y piedemonte de la Orinoquia y la Amazonia. De igual forma, una recomendación especial por pronóstico de fuerte oleaje y viento en diversos sectores del mar y litoral Caribe colombiano.

La Oficina del Servicio de Pronóstico y Alertas del IDEAM trabaja durante las 24 horas del día, con personal con el cual se podrá interactuar en caso de algún evento o de cualquier inquietud asociada a los pronósticos hidrológicos y meteorológicos, y las amenazas que se registren en las diferentes zonas del país.

OMAR FRANCO TORRES, Director General  
CHRISTIAN EUSCÁTEGUI COLLAZOS, Jefe Oficina del Servicio de Pronósticos y Alertas  
Diseño y diagramación:  
GRUPO DE COMUNICACIONES

<http://www.ideam.gov.co>  
Correos electrónicos: [servicio@ideam.gov.co](mailto:servicio@ideam.gov.co), [alertas@ideam.gov.co](mailto:alertas@ideam.gov.co)  
Calle 25 d # 96b - 70, piso 3. Bogotá, D.C.  
Teléfono: 3075625 opción 1  
3527160 Ext. 1334-1336.  
Línea celular: 3208412346

**Síguenos en**

